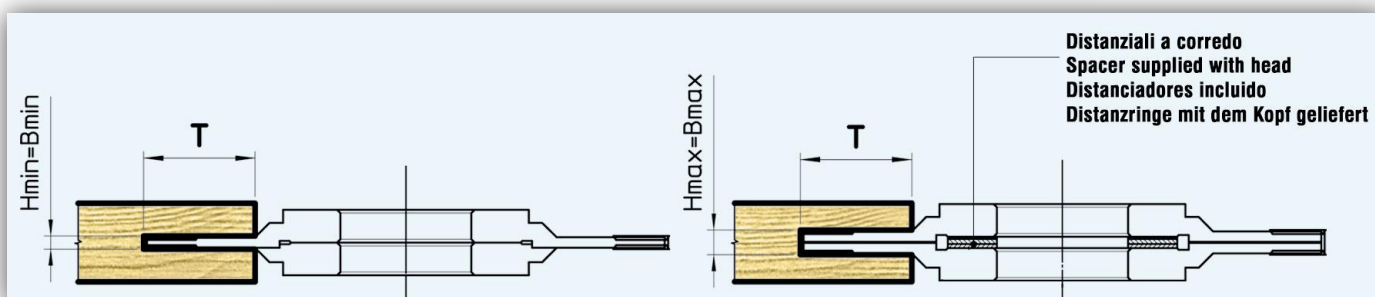
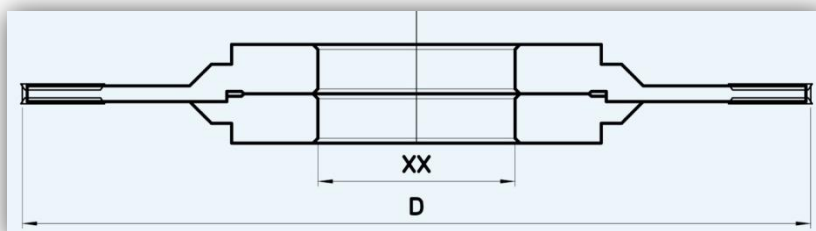




Articolo	Z	V	D	B	T	XX
02 107 1405000 XX	4+4	2+2	140	4-7,5	20	30-31,75-35-40-50
02 107 1405100 XX	4+4	2+2	140	5-9,5	20	30-31,75-35-40-50
02 107 1404900 XX	4+4	2+2	140	6-11,5	20	30-31,75-35-40-50
02 107 1602500 XX	4+4	2+2	160	4-7,5	35	30-31,75-35-40-50
02 107 1605600 XX	4+4	2+2	160	5-9,5	35	30-31,75-35-40-50
02 107 1605500 XX	4+4	2+2	160	6-11,5	35	30-31,75-35-40-50
02 107 2000900 XX	4+4	2+2	200	4-7,5	35	30-31,75-35-40-50
02 107 2001000 XX	4+4	2+2	200	5-9,5	35	30-31,75-35-40-50
02 107 2001100 XX	4+4	2+2	200	6-11,5	35	30-31,75-35-40-50

Ricambi / Spare parts		
Codice	Descrizione	Dimensione
06 100 7710202	INCISORE / SPUR	22x19x2 mm
06 100 7710200	INCISORE / SPUR	14x14x1,2 mm
08 101 0504112	VITE INCISORE / SCREW SPUR	M4x3,2 mm
08 101 0504113	VITE INCISORE / SCREW SPUR	M4x4,0 mm
08 101 0504115	VITE INCISORE / SCREW SPUR	M4x5,3 mm
08 101 0505127	CONTROVITE / COUNTERSCREW	M4x9,8x1,1 mm
06 100 7710152	TAGLIENTE SOTTILE / THIN KNIFE	18x18x1,95
06 100 7710153	TAGLIENTE SOTTILE / THIN KNIFE	18x18x2,50
06 100 7710154	TAGLIENTE SOTTILE / THIN KNIFE	18x18x2,90
08 101 0504112	VITE INCISORE / SCREW SPUR	M4x3,2 mm
08 101 0504113	VITE INCISORE / SCREW SPUR	M4x4,0 mm
08 101 0504115	VITE INCISORE / SCREW SPUR	M4x5,3 mm
08 101 0505128	CONTROVITE / COUNTERSCREW	M4x11,6x1,7 mm
08 101 0505129	CONTROVITE / COUNTERSCREW	M4x11,6x2,7 mm



FRESA PER INCASTRI A SPESSORE VARIABILE SOTTILE

Fresa per eseguire incastri. Variabilità dell' incastro ottenuta inserendo tra i due corpi fresa gli opportuni distanziali. Studiata per esecuzione incastri sottili

ADJUSTABLE THIN GROOVING CUTTER WITH DISPOSABLE KNIVES

Cutter head design to produce grooves. The groove is variable by inserting dedicated spacers between the two cutter bodies. Studied to produce thin grooves

FRESA PARA ENCASTRE CON ESPESOR VARIABLE

Fresa para conseguir ranurados finos.

La variación de la ranura se consigue posicionando los distanciadores entre los dos cuerpos de la fresa oportunos

VERSTELLNUTFRÄSER FÜR DÜNNE NUTEN

Nutfräser, durch Zwischenringe verstellbar, die zwischen den beiden Werkzeug-Tragkörpern eingesetzt werden