



## Capas de acabado especiales para puertas de entrada

Revestimientos de calidad Induline de un solo componente para puertas de entrada, la tarjeta de visita de la casa

La puerta de entrada de madera - tarjeta de visita de la casa - es el elemento decorativo más importante de la fachada. La superficie de esta puerta está sometida diariamente a un esfuerzo mecánico. Los recubrimientos de alta calidad de un solo componente de Remmers crean algo nuevo: no solo superan la resistencia de los recubrimientos de ventanas tradicionales - que actualmente se utilizan con frecuencia para las puertas de entrada - sino también en parte los sistemas especializados de barnices y pinturas de dos componentes.



#### Ventajas:

- Un solo componente, por lo que es económico y práctico: no hay desperdicio al mezclar, no hay residuos de producto y una mayor vida útil
- Con un valor añadido: resistente a los arañazos y a las cremas de manos: para una gran resistencia a la exigencia diaria
- Perfectamente combinable: armonización óptima con las ventanas y muy moderno
- Flujo fantástico, para superficies estéticas



#### Induline DW-625

Recubrimiento intermedio y final opaco en base agua para puertas de entrada. Buena resistencia a los arañazos y a las cremas de manos.



#### Induline LW-725

Recubrimiento intermedio y final translúcido para las puertas de entrada. Resistente a los arañazos y a las cremas de manos.

# Induline DW-625

Recubrimiento intermedio y final opaco en base agua para puertas de entrada. Buena resistencia a los arañazos y a las cremas de manos.

Campos de aplicación:	<ul style="list-style-type: none"> <li>Elementos de madera en interiores y exteriores</li> <li>Para elementos de construcción estables: puertas de entrada</li> <li>Recubrimiento intermedio y final</li> <li>Añadiendo SM-820, se pueden hacer pinturas texturizadas</li> <li>No es apto para ventanas de madera</li> </ul>
Propiedades:	<ul style="list-style-type: none"> <li>Solo un componente, por lo que es fácil y económico</li> <li>Flujo fantástico</li> <li>Poco amarilleamiento y agrietamiento</li> <li>Resistente a la intemperie</li> <li>Resistente a los arañazos y a la crema de manos - en caso de carga normal</li> </ul>
Elaboración:	<ul style="list-style-type: none"> <li>Se recomienda el pretratamiento con ZW-425</li> <li>Rociado Airless: Boquilla: 0,28 – 0,33 mm Presión del material: 70 – 90 bares</li> <li>Rociado Airmix: Boquilla: 0,28 – 0,33 mm Presión del material: 70 – 90 bares Presión del pulverizador: 1 – 2 bares</li> <li>El mejor resultado se obtiene con una boquilla de 0,28 mm y una presión de material de 90 bares</li> <li>Dependiendo del color elegido, la viscosidad del producto puede variar mucho. Esta variación depende de los pigmentos. Sin embargo, solo tienen un pequeño efecto en el flujo.</li> <li>Por favor, consulte las hojas de datos técnicos - en relación con la fabricación y la aplicación - si desea añadir una estructura adicional</li> </ul>
Consumo:	150-200 ml/m <sup>2</sup> (+ pérdida a causa de la niebla de pulverización) (corresponde a: grosor de capa húmeda: 150-200 µm, grosor de capa seca: 55-70 µm)
Repintado:	Seco al polvo: después de aprox. 1 h Lijado/repintado: después de 4 h (valores a 23°C y 50% de humedad relativa)



Productos del sistema	Art.-Nr.
Induline SW-900 *	(3776)
Induline GW-201	(2491)
Induline GW-208 *	(3478)
Induline ZW-425	(7918)
SM-820	(1942)
Induline GW-306 *	(3488)
Induline GW-360	(3201)
Induline ZW-504i	(3453)
Induline Perfect-Finish	(1879)

		2,5 l	5 l	20 l
		Lata	Lata	Lata
<b>Induline DW-625/20 mate</b>				
blanco (RAL 9016)	1764	■	■	■
colores especiales	1765	■	■	■
<b>Induline DW-625/50 brillo satinado</b>				
blanco (RAL 9016)	1766	■	■	■
colores especiales	1767	■	■	■



# Induline LW-725

Recubrimiento intermedio y final transparente para las puertas de entrada. Resistente a los arañazos y a las cremas de manos.

Campos de aplicación:	<ul style="list-style-type: none"> <li>Elementos de madera en interiores y exteriores</li> <li>Coníferas y frondosas</li> <li>Para elementos de construcción estables: puertas de entrada</li> <li>Recubrimiento intermedio y final</li> <li>Barniz de acabado para pinturas opacas altamente pigmentadas. Protección contra el desgaste de los pigmentos.</li> <li>Capa de revestimiento para Induline ZW-420 (3902)</li> <li>No es apto para ventanas de madera</li> </ul>
Propiedades:	<ul style="list-style-type: none"> <li>Solo un componente, por lo que es fácil y económico</li> <li>Alta resistencia a los rayos UV y al color</li> <li>Resistente a la intemperie</li> <li>Resistente a los arañazos y a la crema de manos - en caso de carga normal</li> <li>Las superficies no tienden a brillar</li> <li>Resistente y duradero gracias a un aglutinante especial de poliuretano</li> <li>Muy baja sensibilidad a las manchas de agua temporales</li> <li>Compatible con los sistemas de pintura Induline</li> </ul>
Elaboración:	<ul style="list-style-type: none"> <li>Rociado Airless: Boquilla: 0,28 – 0,33 mm Presión del material: 70 – 90 bares</li> <li>Rociado Airmix: Boquilla: 0,28 – 0,33 mm Presión del material: 70 – 90 bares Presión del pulverizador: 1 – 2 bares</li> <li>El incoloro Induline LW-725 también se puede utilizar como barniz de acabado en Induline DW-601, LW-700 y ZW-420</li> <li>Para evitar diferencias de color, puede mezclar Induline LW-725 incoloro con aproximadamente el 10% del recubrimiento en cuestión</li> <li>La variante incolora no es apta para superficies exteriores expuestas directamente a la intemperie.</li> </ul>
Consumo:	150-200 ml/m <sup>2</sup> (+ pérdida a causa de la niebla de pulverización) (corresponde a: grosor de capa húmeda: 150-200 µm, grosor de capa seca: 55-70 µm)
Repintado:	Seco al polvo: después de aprox. 1 h Lijado/repintado: después de 4 h (valores a 23°C y 50% de humedad relativa)



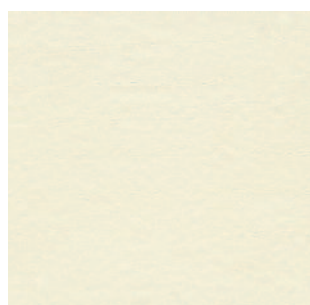
Productos del sistema	Art.-Nr.
Induline SW-900 *	(3776)
Induline GW-343	(3280)
Induline GW-360	(3201)
Induline ZW-504i	(3453)
Induline DW-601 Aqua-Stopp	(1725)
Induline GW-306 *	(3488)
Induline ZW-420	(3902)
Induline Perfect-Finish	(1879)



		5 l	20 l
<b>Induline LW-725/40 brillo satinado</b>		Lata	Lata
incoloro	3943	■	■
colores especiales	3944	■	■
<b>Induline LW-725/20 mate</b>		5 l	20 l
incoloro	3941	■	■
colores especiales	3942	■	■
<b>Induline LW-725/80 brillo</b>		5 l	20 l
incoloro	3948	■	■



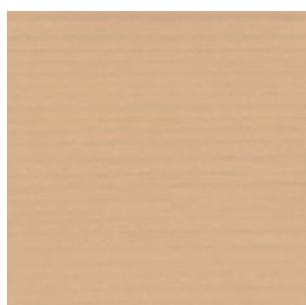
# Colores de moda para puertas



Color		Pure White RAL 9010
Tipo de madera		Abeto
Impregnantes		Induline SW-900
Impregnaciones		Induline GW-201
Recubrimiento intermedio		Induline ZW-400
Recubrimiento final		Induline DW-625/20 RAL 9010



Color		Light Oak
Tipo de madera		Abeto
Impregnantes		Induline SW-900
Impregnaciones		Induline GW-360 FT 15532
Recubrimiento intermedio y final		Induline LW-725/20 FT 28567
Otros		solo para abeto



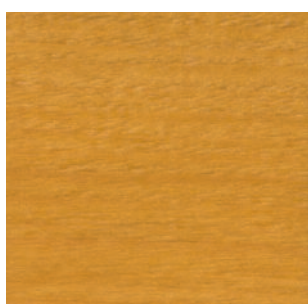
Color		Maple
Tipo de madera		Abeto
Impregnantes		Induline SW-900
Impregnaciones		Induline GW-360 FT 15532
Recubrimiento intermedio y final		Induline LW-725/20 FT 28446
Otros		solo para abeto



Color		Nature
Tipo de madera		Roble
Impregnaciones		Induline GW-360 FT 38854
Recubrimiento intermedio y final		Induline ZW-504i incoloro Induline NW-740/05 FT 38855
Otros		¡condiciones particulares!



Color		Nature
Tipo de madera		Abeto
Impregnantes		Induline SW-900
Impregnaciones		Induline GW-360 FT 38856
Recubrimiento intermedio y final		Induline ZW-504i incoloro Induline NW-740/05 FT 38857



Color		Honey
Tipo de madera		Abeto
Impregnantes		Induline SW-900
Impregnaciones		Induline GW-360 afzelia (RC-330)
Recubrimiento intermedio y final		Induline LW-725/20 FT 16515



Color		Scandinavian Grey
Tipo de madera		Abeto
Impregnantes		Induline SW-900
Impregnaciones		Induline GW-360 FT 28276
Recubrimiento intermedio y final		Induline LW-725/20 FT 28442



Color		Milano Grey
Tipo de madera		Abeto
Impregnantes		Induline SW-900
Impregnaciones		Induline GW-360 FT 28278
Recubrimiento intermedio y final		Induline LW-725/20 FT 28443
Otros		solo para abeto



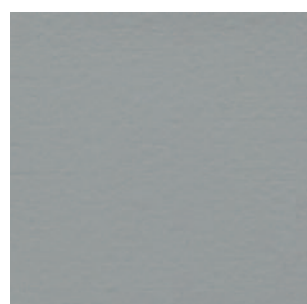
Color		Nutshell
Tipo de madera		Roble „Rough Cut“
Impregnantes		Induline SW-900
Impregnaciones		Induline GW-360 FT 28453
Recubrimiento intermedio y final		Induline LW-725/20 FT 28449



Color		White Aluminium RAL 9006
Tipo de madera		Abeto
Impregnantes		Induline SW-900
Impregnaciones		Induline GW-360 wengué (RC-770)
Recubrimiento intermedio		Induline ZW-420 RAL 9006
Recubrimiento final		Induline LW-725/20 incoloro
Otros		¡Añadir un 10% de ZW-420 a LW-725/20!



Color		Grey Aluminium RAL 9007
Tipo de madera		Abeto
Impregnantes		Induline SW-900
Impregnaciones		Induline GW-360 wengué (RC-770)
Recubrimiento intermedio y final		Induline ZW-420 RAL 9007
Recubrimiento final		Induline LW-725/20 incoloro
Otros		¡Añadir un 10% de ZW-420 a LW-725/20!



Color		Signal Grey RAL 7004
Tipo de madera		Abeto
Impregnantes		Induline SW-900
Impregnaciones		Induline GW-360 wengué (RC-770)
Recubrimiento intermedio y final		Induline DW-625/20 RAL 7004



Color	Italian Teca
Tipo de madera	Roble „Rough Cut“
Impregnaciones	Induline GW-360 afzelia (RC-330)
Recubrimiento intermedio y final	Induline LW-725/20 FT 28447



Color	Cherry
Tipo de madera	Lárice
Impregnantes	Induline SW-900
Impregnaciones	Induline GW-360 teca (RC-551)
Recubrimiento intermedio y final	Induline LW-725/40 FT 15819



Color	Rio Palisandro
Tipo de madera	Lárice
Impregnantes	Induline SW-900
Impregnaciones	Induline GW-360 nogal (RC-652)
Recubrimiento intermedio y final	Induline LW-725/40 FT 17223



Color	Toscana Grey
Tipo de madera	Abeto
Impregnantes	Induline SW-900
Impregnaciones	Induline GW-360 FT 28444
Recubrimiento intermedio y final	Induline LW-725/20 FT 28445
Otros	solo para abeto



Color	Nutshell
Tipo de madera	Lárice
Impregnantes	Induline SW-900
Impregnaciones	Induline GW-360 FT 28453
Recubrimiento intermedio y final	Induline LW-725/20 FT 28449



Color	Walnut
Tipo de madera	Lárice
Impregnantes	Induline SW-900
Impregnaciones	Induline GW-360 nogal (RC-652)
Recubrimiento intermedio y final	Induline LW-725/20 FT 28450



Color	Modern Wenge
Tipo de madera	Roble
Impregnaciones	Induline GW-360 wengué (RC-770)
Recubrimiento intermedio y final	Induline LW-725/20 nogal (RC-652)



Color	Walnut
Tipo de madera	Roble
Impregnaciones	Induline GW-360 nogal (RC-652)
Recubrimiento intermedio y final	Induline LW-725/20 FT 28450



Color	Dark Oak
Tipo de madera	Roble „Rough Cut“
Impregnaciones	Induline GW-360 wengué (RC-770)
Recubrimiento intermedio y final	Induline LW-725/20 FT 28452



Color	Nordic Grey
Tipo de madera	Roble
Impregnaciones	Induline GW-360 FT 20928
Recubrimiento intermedio y final	Induline LW-725/20 FT 28570



Color	Ruby Red RAL 3003
Tipo de madera	Abeto
Impregnantes	Induline SW-900
Impregnaciones	Induline GW-360 wengué (RC-770)
Recubrimiento intermedio y final	Induline DW-625/20 RAL 3003



Color	Grey brown RAL 8019
Tipo de madera	Abeto
Impregnantes	Induline SW-900
Impregnaciones	Induline GW-360 wengué (RC-770)
Recubrimiento intermedio y final	Induline DW-625/20 RAL 8019